

THRAIL-MK2 塑胶弹性垫板 (适用于非连续钢垫板的铺设)

THRAIL-MK2 起重机轨道塑胶垫板是为单独的钢垫板上的安装而设计的。大大减少了压力, 延长轨道系统寿命, 消除接触腐蚀。

轨道垫板呈凹形状, 倒置摆放可以和钢垫板紧密贴合, 防止垫板位移。垫板宽

度小于钢轨 5mm, 长度可以根据轨道的布置方案选择适合的型号。

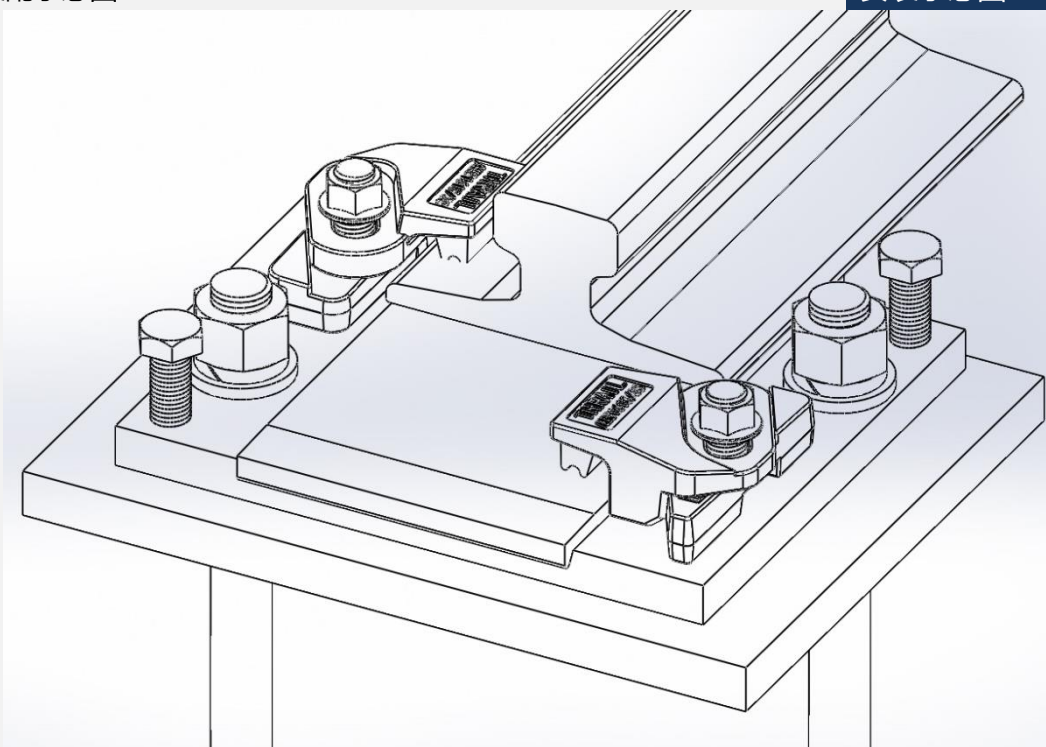
选型

橡胶垫板的长度须满足下表中的尺寸

型号	长度 (L mm)	宽度 (W mm)
MK2-110	110	轨道底部宽度 -5mm
MK2-120	120	
MK2-165	165	
MK2-220	220	
MK2-250	250	
MK2-320	320	

装配示意图

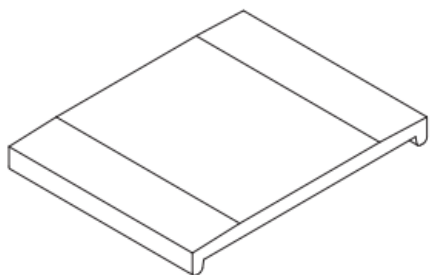
安装示意图



产品特点

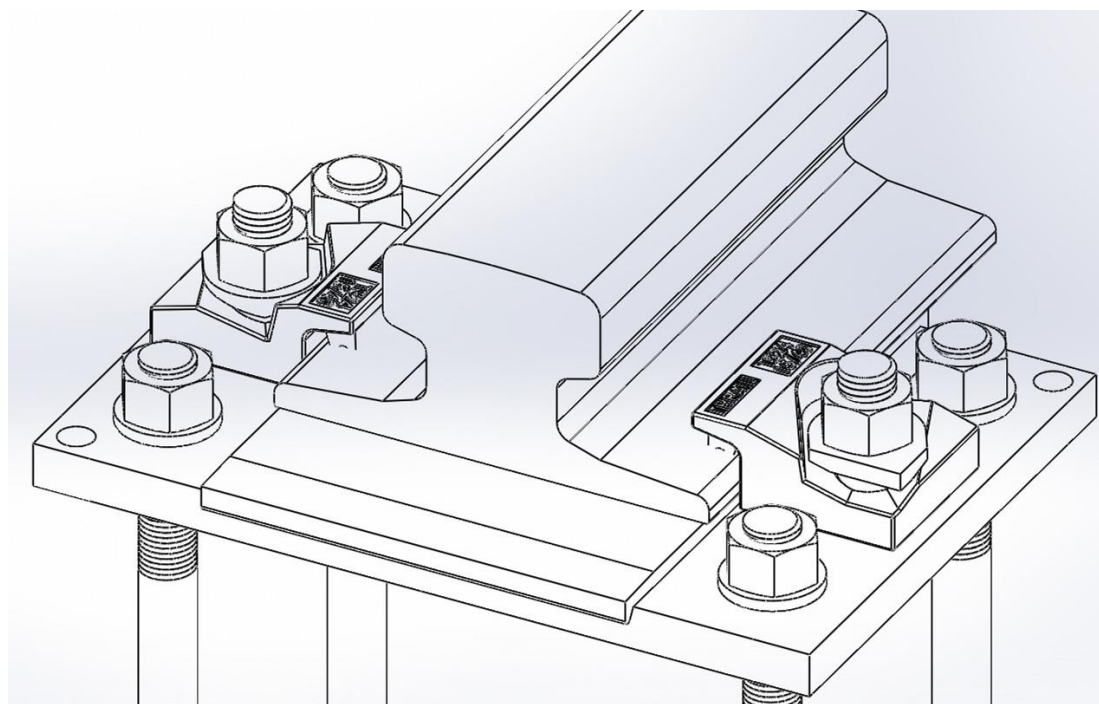
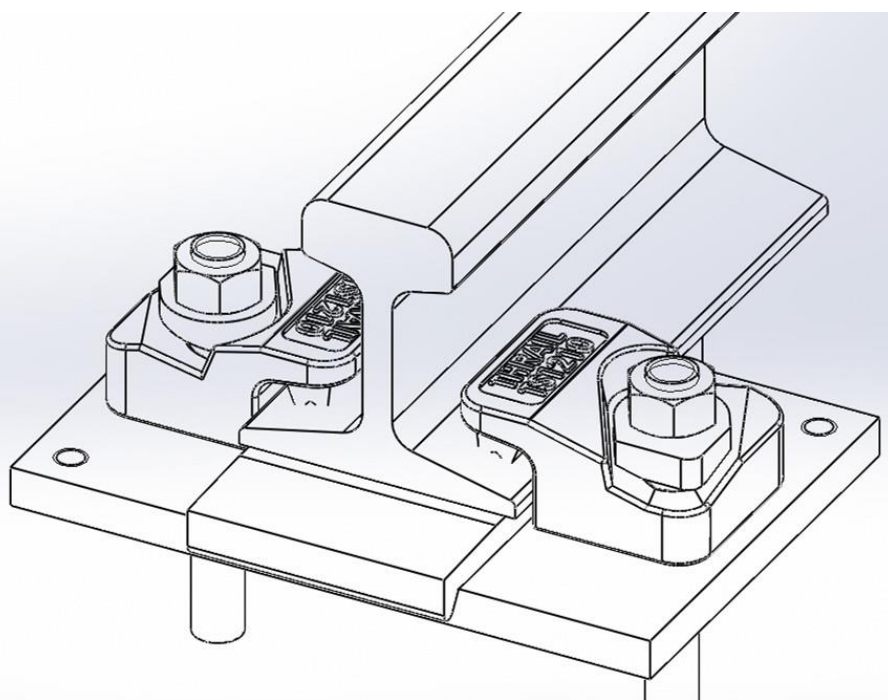
☆弹性复合橡胶垫板的断面呈中间微凸状, 使其受力合理。垫板上面的小矩形凸条易于变形, 不但使垫板与轨道易于接触, 而且还增大了垫板的弹性。起到了吸震作用。

☆弹性复合橡胶垫板的矩形槽置在垫板方向的断面方向上, 减少了垫板受力后的总体侧向变形, 减轻了因挤压变形而造成的橡胶板面损坏。由于配有处理过的钢板, 其结构十分合理。经 200 万次疲劳性能试验后仍性能良好。所以, 即使在长时间使用后垫板也不会损坏。



THRAIL-DB2 塑胶垫板是由耐磨性耐用的热塑性塑料制成，具有弹性体性能。它们不受油、油脂或紫外线的影响。在单板之间，当起重机轮在单板之间时，沿着钢轨逐渐减少的前缘和尾缘减少了在底板上的边缘载荷。他们已经测试了多次设计负载并显示完全恢复。

材料	EVA 塑料
工作环境温度	-25° C~75° C
屈服强度	15N/mm ²
抗拉强度	16 MPa
弹性模量	100 MPa
断裂伸长率	750%
硬度	95



图片上的只是常用的几种轨道布置方案，仅供参考。在现场的安装方案中还有很多情况与这些不同，我们可以根据您的要求与安装现场的条件给您设计最适合的轨道安装布置方案。可以从最经济最省钱的角度，也可以从最完备标准的角度，但总有一种方案可以满足您的要求。

